

# КАДАСТРОВЫЙ ПАСПОРТ

здания, сооружения, объекта незавершенного строительства

Лист № 1 всего листов 2

**здания**

*(вид объекта недвижимого имущества)*

Дата 13.09.2012

Кадастровый номер \_\_\_\_\_

Инвентарный номер (ранее присвоенный учетный номер) 17:401:002:000355710

1. Описание объекта недвижимого имущества

1.1. Наименование Дневной стационар поликлиники

1.2. Адрес (местоположение): \_\_\_\_\_

|                                   |                      |               |
|-----------------------------------|----------------------|---------------|
| Субъект Российской Федерации      | Владимирская область |               |
| Район                             |                      |               |
| Муниципальное образование         | тип                  | город         |
|                                   | наименование         | Владимир      |
| Населенный пункт                  | тип                  |               |
|                                   | наименование         |               |
| Улица (проспект, переулок и т.д.) | тип                  | улица         |
|                                   | наименование         | Студеная гора |
| Номер дома                        | 3                    |               |
| Номер корпуса                     |                      |               |
| Номер строения                    |                      |               |
| Литера                            | А                    |               |
| Иное описание местоположения      |                      |               |

1.3. Основная характеристика: Общая площадь 1349.8 КВ. М  
*(тип) (значение) (единица измерения)*

степень готовности объекта незавершенного строительства \_\_\_\_\_

1.4. Назначение: нежилое здание

1.5. Этажность:

количество этажей 3 количество подземных этажей \_\_\_\_\_

1.6. Год ввода в эксплуатацию (завершения строительства) \_\_\_\_\_

1.7. Кадастровый номер земельного участка (участков), в пределах которого расположен объект недвижимого имущества \_\_\_\_\_

1.8. Предыдущие кадастровые (условные) номера объекта недвижимого имущества: \_\_\_\_\_

1.9. Примечание: Памятник градостроительства и архитектуры. Решение законодательного собрания Владимирской области № 5 от 31.01.1995г. На перепланировку к. 1, 2, 3, 42 - п/подвального этажа; к. 7, 7а, 13, 13а, 25, 25а, 26, 26а, 26б - 1 этажа разрешение не предъявлено.

1.10. ФГУП "РОСТЕХИНВЕНТАРИЗАЦИЯ - ФЕДЕРАЛЬНОЕ БТИ" Владимирский филиал

Свидетельство об аккредитации серия РН-1 № 000364 от 14.12.2007 г.

*(наименование органа или организации)*

и.о. начальника ОТИОН

*(полное наименование должности)*

  
*(Подпись)*

Сазанова Ю.В.

*(инициалы, фамилия)*

# КАДАСТРОВЫЙ ПАСПОРТ

здания

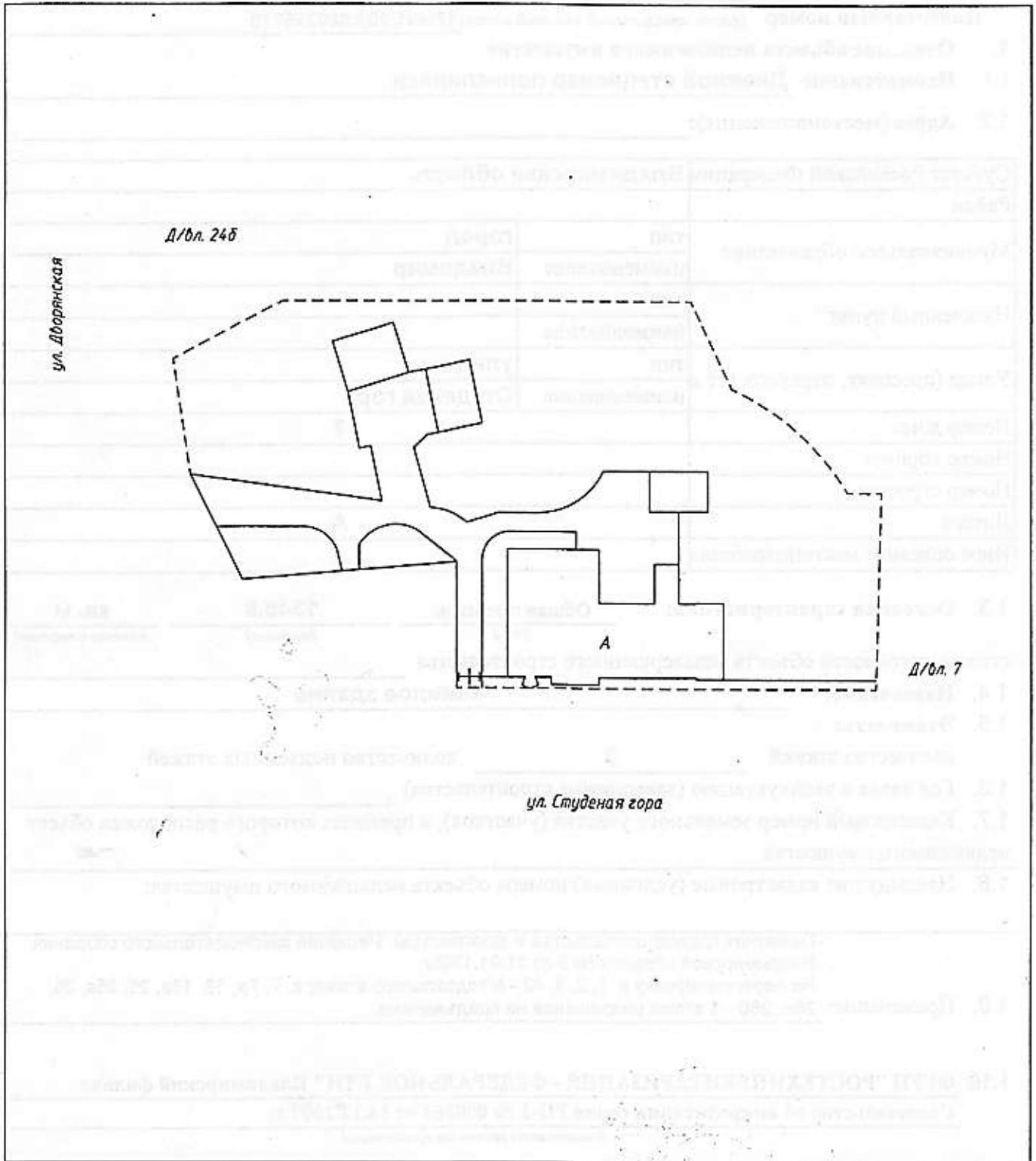
(вид объекта недвижимого имущества)

Лист № 2 всего листов 2

Кадастровый номер \_\_\_\_\_

Инвентарный номер (ранее присвоенный учетный номер) **17:401:002:000355710**

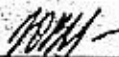
## 1. Ситуационный план объекта недвижимого имущества



Масштаб 1: 1000

и.о. начальника ОТИОН

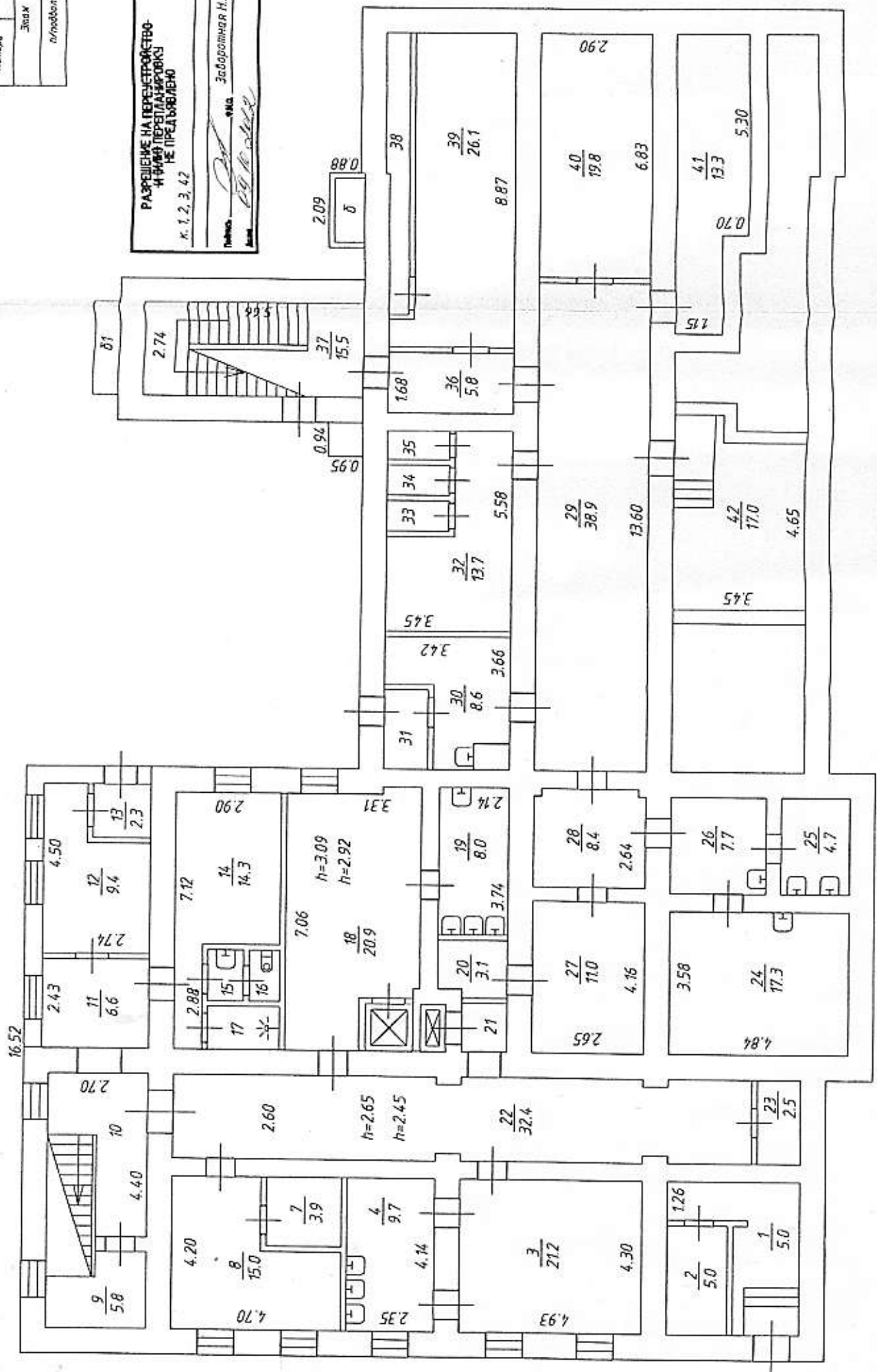
(полное наименование должности)

  
(подпись)

Сазанова Ю.В.

(инициалы, фамилия)

РАЗРЕШЕНИЕ НА ПЕРЕЧЕРТАВАНИЕ  
ЧЕРТЕЖА ПЕРСПЕКТИВНОГО  
ПЛАНА ПЕ ПЕРЕД ВЪВЕДЕНИЕ  
К. 1, 2, 3, 42  
Имя: Заворотская Н.В.  
Дата: 24.03.2012



Владимирский филиал ФГУП "Ростехинформационная-Федеральное БТИ"

Проектный план

|                                    |                  |                    |            |
|------------------------------------|------------------|--------------------|------------|
| Должность<br>на и.м.ч.м.г.м.ч.м.г. | Фамилия И.О.     | Подпись            | Дата       |
| Инженер                            | Савельева Н.В.   | <i>[Signature]</i> | 24.03.2012 |
| Архитектор                         | Заворотская Н.В. | <i>[Signature]</i> | 24.03.2012 |
| Инженер                            | Козлова Е.А.     | <i>[Signature]</i> | 24.03.2012 |

Лист 1  
Листов 3  
Масштаб 1:100

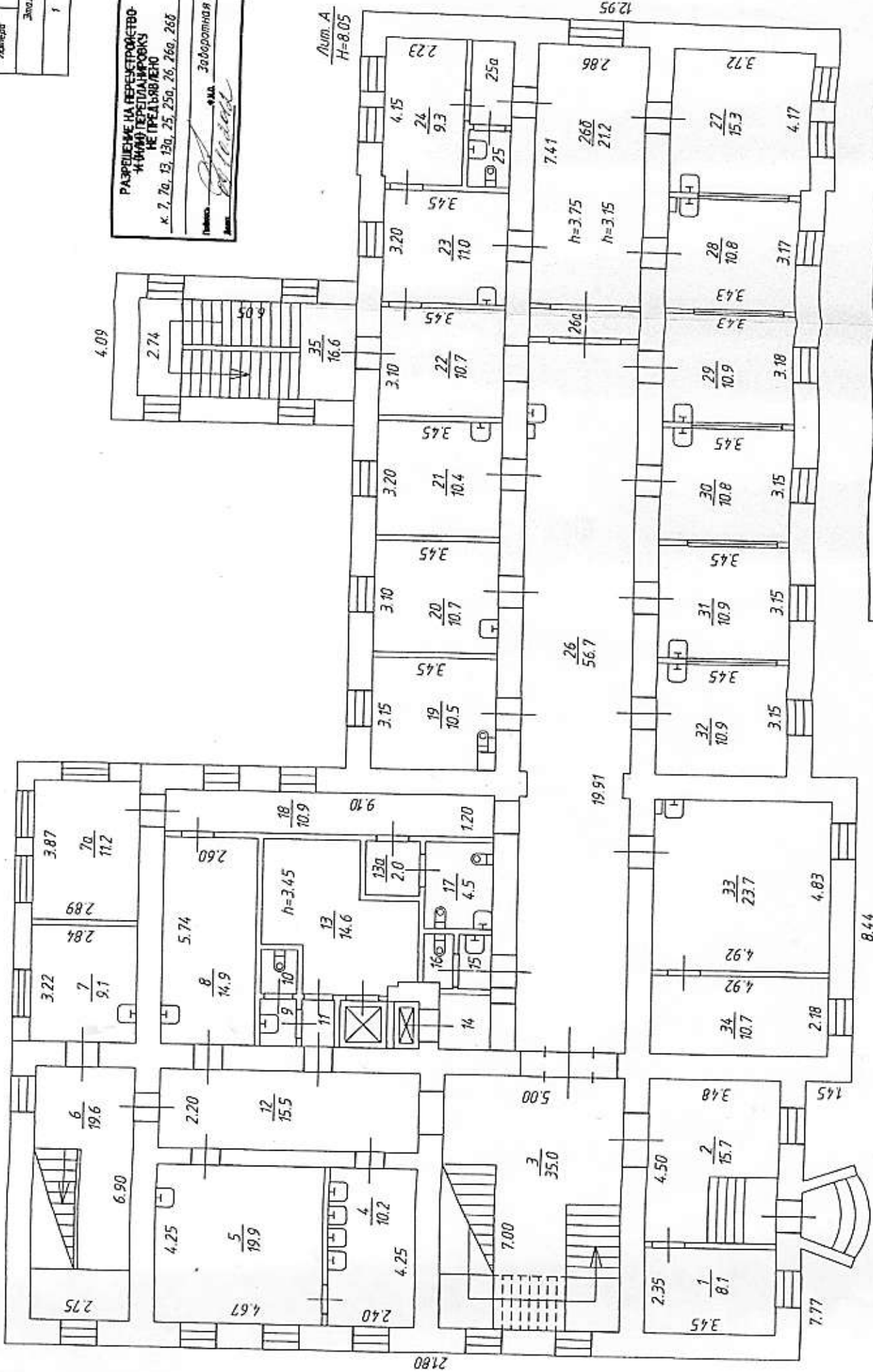
г. Владимир, ул. Свободная вост. д. 3

|        |   |
|--------|---|
| Листов | 1 |
| Этаж   | 1 |

РАШЕДИМЕ НА ПЕРЕСЕТКОВЕТО  
И ЧИСТО ПЕРИОДИЧНОСТИ  
НЕ ПРЕВЪРЪЖЕНО  
к. 7, 7а, 13, 13а, 25, 25а, 26, 26а, 26б

Имя: *А.А. Загорятин*  
Фамилия: *А.А. Загорятин*

Лич. А  
H=8.05



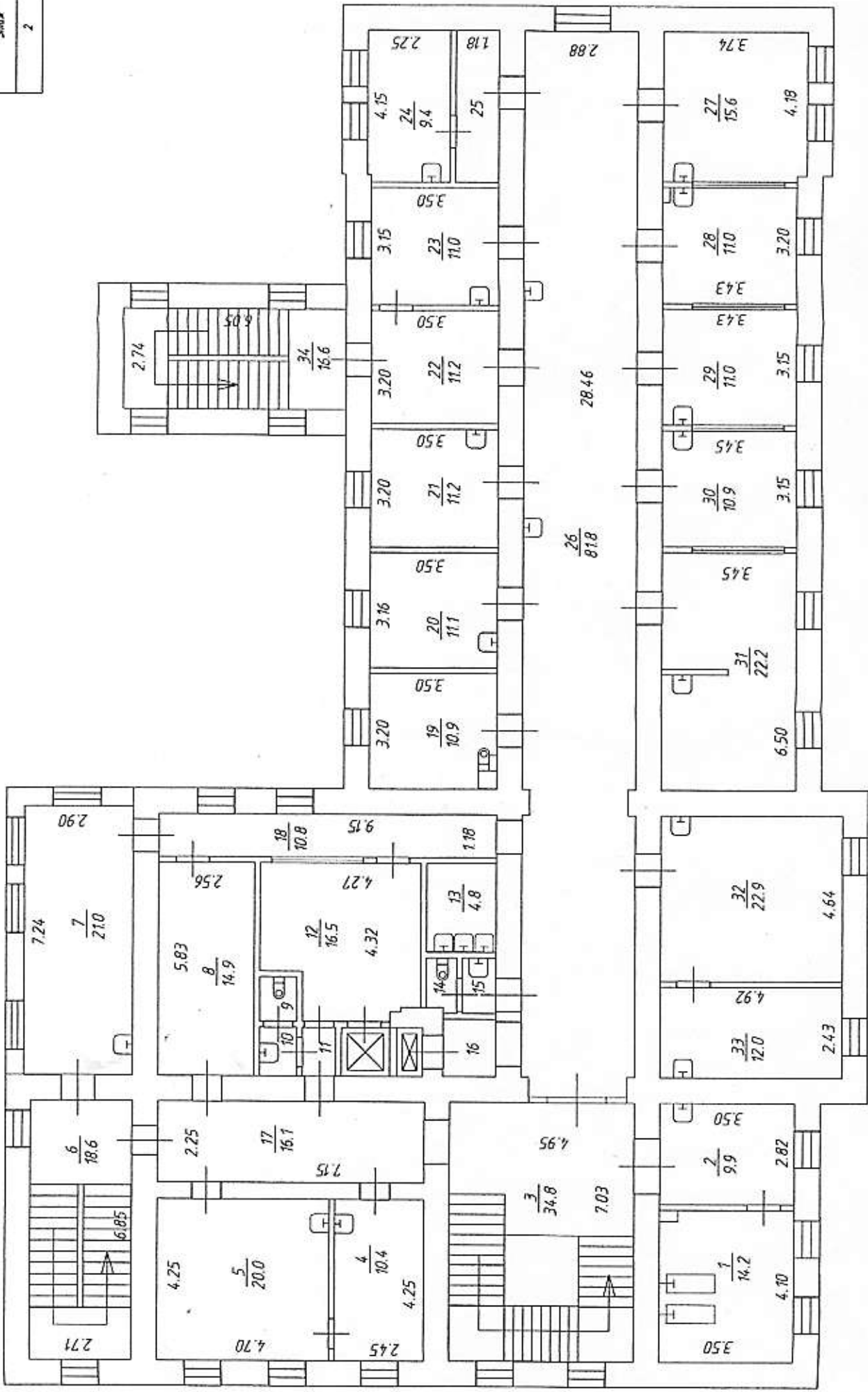
Владимирский филиал ФГУП "Российские железные дороги - федеральное БТИ"  
Перечень листов

| Должность                | Фамилия И.О.     | Подпись            | Дата       |
|--------------------------|------------------|--------------------|------------|
| Коллегиальный архитектор | Саломов В.В.     | <i>[Signature]</i> | 21.09.2017 |
| Рис. органы              | Загорятин А.А.   | <i>[Signature]</i> | 21.09.2017 |
| Исполнитель              | Мельниченко Е.А. | <i>[Signature]</i> | 21.09.2017 |

|              |   |
|--------------|---|
| Лист         | 2 |
| Листов       | 3 |
| Итого листов | 4 |

г. Владимир, ул. Студенческая гор. д. 3

|       |   |
|-------|---|
| Адрес | А |
| Этаж  | 2 |



Владимирский филиал ФГУП "Расширение-Федеральное БТИ" Полтавский район

| Должность        | Фамилия И.О.   | Подпись            | Дата       |
|------------------|----------------|--------------------|------------|
| Инженер-оператор | Савалова Ю.В.  | <i>[Signature]</i> | 24.09.2010 |
| Рук. группы      | Харченко И.В.  | <i>[Signature]</i> | 24.09.2010 |
| Исполнитель      | Кабаченко Е.А. | <i>[Signature]</i> | 24.09.2010 |

г. Владимир, ул. Свободы вост. д. 3

|         |     |
|---------|-----|
| Лист    | 3   |
| Листов  | 3   |
| Масштаб | 1:1 |

## 10. ЭКСПЛИКАЦИЯ ПЛОЩАДЕЙ К ПОЭТАЖНЫМ ПЛАНАМ

| Этаж         | Номер и наименование помещения                  |   |                                     |    | Высота помещений, м | Площадь, кв.м     |          |                 |  |                              |                       | Примечание |
|--------------|---|---|-------------------------------------|----|---------------------|-------------------|----------|-----------------|--|------------------------------|-----------------------|------------|
|              | нежилые помещения, помещений общего пользования |   | части нежилых помещений (помещений) |    |                     | Нежилых помещений |          |                 | Открытые неотапливаемые планировочные элементы | Помещений общего пользования | Всех помещений здания |            |
|              |   |   |                                     |    |                     | Общая             | Основная | Вспомогательная |  |                              |                       |            |
|              | наименование/назначение                         | № | наименование/назначение             | №  |                     |                   |          |                 |  |                              |                       |            |
| 1            | 2   | 3 | 4                                   | 5  | 6                   | 7                 | 8        | 9               | 10   | 11                           | 12                    | 13         |
| п/подв<br>зд |   |   | коридор                             | 1  |                     | 5.0               | -        | 5.0             | -  | -                            | 5.0                   |            |
|              |   |   | туалет                              | 2  |                     | 9.2               | -        | 9.2             | -  | -                            | 9.2                   |            |
|              |   |   | автоклавная                         | 3  |                     | 21.2              | 21.2     | -               | -  | -                            | 21.2                  |            |
|              |   |   | стерилизационная                    | 4  |                     | 9.7               | 9.7      | -               | -  | -                            | 9.7                   |            |
|              |   |   | умывальник                          | 7  |                     | 3.9               | -        | 3.9             | -  | -                            | 3.9                   |            |
|              |   |   | раздевалка                          | 8  |                     | 15.0              | -        | 15.0            | -  | -                            | 15.0                  |            |
|              |   |   | подсобное                           | 9  |                     | 5.8               | -        | 5.8             | -  | -                            | 5.8                   |            |
|              |   |   | лестничная клетка                   | 10 |                     | 11.9              | -        | 11.9            | -  | -                            | 11.9                  |            |
|              |   |   | коридор                             | 11 |                     | 6.6               | -        | 6.6             | -  | -                            | 6.6                   |            |
|              |   |   | коридор                             | 12 |                     | 9.4               | 9.4      | -               | -  | -                            | 9.4                   |            |
|              |   |   | тамбур                              | 13 |                     | 2.3               | -        | 2.3             | -  | -                            | 2.3                   |            |
|              |   |   | приемное отделение                  | 14 |                     | 14.3              | 14.3     | -               | -  | -                            | 14.3                  |            |
|              |   |   | умывальник                          | 15 |                     | 1.4               | -        | 1.4             | -  | -                            | 1.4                   |            |
|              |   |   | туалет                              | 16 |                     | 1.1               | -        | 1.1             | -  | -                            | 1.1                   |            |
|              |   |   | душевая                             | 17 |                     | 2.3               | -        | 2.3             | -  | -                            | 2.3                   |            |
|              |   |   | кухня                               | 18 |                     | 20.9              | 20.9     | -               | -  | -                            | 20.9                  |            |
|              |   |   | моечная                             | 19 |                     | 8.0               | 8.0      | -               | -  | -                            | 8.0                   |            |
|              |   |   | подсобное                           | 20 |                     | 3.1               | -        | 3.1             | -  | -                            | 3.1                   |            |
|              |   |   | коридор                             | 21 |                     | 2.2               | -        | 2.2             | -  | -                            | 2.2                   |            |
|              |   |   | коридор                             | 22 |                     | 32.4              | -        | 32.4            | -  | -                            | 32.4                  |            |
|              |   |   | тамбур                              | 23 |                     | 2.5               | -        | 2.5             | -  | -                            | 2.5                   |            |
|              |   |   | кабинет                             | 24 |                     | 17.3              | 17.3     | -               | -  | -                            | 17.3                  |            |
|              |   |   | мясной цех                          | 25 |                     | 4.7               | 4.7      | -               | -  | -                            | 4.7                   |            |
|              |   |   | коридор                             | 26 |                     | 7.7               | -        | 7.7             | -  | -                            | 7.7                   |            |
|              |   |   | коридор                             | 27 |                     | 11.0              | -        | 11.0            | -  | -                            | 11.0                  |            |
|              |   |   | коридор                             | 28 |                     | 8.4               | -        | 8.4             | -  | -                            | 8.4                   |            |
|              |   |   | коридор                             | 29 |                     | 38.9              | -        | 38.9            | -  | -                            | 38.9                  |            |
|              |   |   | подсобное                           | 30 |                     | 8.6               | -        | 8.6             | -  | -                            | 8.6                   |            |
|              |   |   | тамбур                              | 31 |                     | 2.6               | -        | 2.6             | -  | -                            | 2.6                   |            |
|              |   |   | венткамера                          | 32 |                     | 13.7              | -        | 13.7            | -  | -                            | 13.7                  |            |
|              |   |   | венткамера                          | 33 |                     | 1.4               | -        | 1.4             | -  | -                            | 1.4                   |            |
|              |   |   | венткамера                          | 34 |                     | 1.4               | -        | 1.4             | -  | -                            | 1.4                   |            |

| 1     | 2 | 3 | 4                       | 5   | 6 | 7     | 8     | 9     | 10 | 11 | 12    | 13 |
|-------|---|---|-------------------------|-----|---|-------|-------|-------|----|----|-------|----|
|       |   |   | венткамера              | 35  |   | 1.4   | -     | 1.4   | -  | -  | 1.4   |    |
|       |   |   | коридор                 | 36  |   | 5.8   | -     | 5.8   | -  | -  | 5.8   |    |
|       |   |   | лестничная клетка       | 37  |   | 15.5  | -     | 15.5  | -  | -  | 15.5  |    |
|       |   |   | венткамера              | 38  |   | 5.0   | -     | 5.0   | -  | -  | 5.0   |    |
|       |   |   | венткамера              | 39  |   | 26.1  | -     | 26.1  | -  | -  | 26.1  |    |
|       |   |   | бойлерная               | 40  |   | 19.8  | -     | 19.8  | -  | -  | 19.8  |    |
|       |   |   | коридор                 | 41  |   | 13.3  | -     | 13.3  | -  | -  | 13.3  |    |
|       |   |   | комната отдыха          | 42  |   | 17.0  | -     | 17.0  | -  | -  | 17.0  |    |
|       |   |   | Общая площадь по этажу: |     |   | 407.8 | 105.5 | 302.3 | -  | -  | 407.8 |    |
| A     |   |   | кабинет сестры-хозяйки  | 1   |   | 8.1   | 8.1   | -     | -  | -  | 8.1   |    |
| 1 эт. |   |   | коридор                 | 2   |   | 15.7  | -     | 15.7  | -  | -  | 15.7  |    |
|       |   |   | лестничная клетка       | 3   |   | 35.0  | -     | 35.0  | -  | -  | 35.0  |    |
|       |   |   | мочная                  | 4   |   | 10.2  | 10.2  | -     | -  | -  | 10.2  |    |
|       |   |   | столовая                | 5   |   | 19.9  | 19.9  | -     | -  | -  | 19.9  |    |
|       |   |   | лестничная клетка       | 6   |   | 19.6  | -     | 19.6  | -  | -  | 19.6  |    |
|       |   |   | кабинет                 | 7   |   | 9.1   | 9.1   | -     | -  | -  | 9.1   |    |
|       |   |   | кабинет                 | 7а  |   | 11.2  | 11.2  | -     | -  | -  | 11.2  |    |
|       |   |   | кабинет                 | 8   |   | 14.9  | 14.9  | -     | -  | -  | 14.9  |    |
|       |   |   | умывальник              | 9   |   | 1.2   | -     | 1.2   | -  | -  | 1.2   |    |
|       |   |   | туалет                  | 10  |   | 1.1   | -     | 1.1   | -  | -  | 1.1   |    |
|       |   |   | коридор                 | 11  |   | 1.1   | -     | 1.1   | -  | -  | 1.1   |    |
|       |   |   | коридор                 | 12  |   | 15.5  | -     | 15.5  | -  | -  | 15.5  |    |
|       |   |   | кабинет                 | 13  |   | 14.6  | 14.6  | -     | -  | -  | 14.6  |    |
|       |   |   | коридор                 | 13а |   | 2.0   | -     | 2.0   | -  | -  | 2.0   |    |
|       |   |   | подсобное               | 14  |   | 2.3   | -     | 2.3   | -  | -  | 2.3   |    |
|       |   |   | умывальник              | 15  |   | 1.2   | -     | 1.2   | -  | -  | 1.2   |    |
|       |   |   | туалет                  | 16  |   | 1.2   | -     | 1.2   | -  | -  | 1.2   |    |
|       |   |   | туалет                  | 17  |   | 4.5   | -     | 4.5   | -  | -  | 4.5   |    |
|       |   |   | коридор                 | 18  |   | 10.9  | -     | 10.9  | -  | -  | 10.9  |    |
|       |   |   | санитарная комната      | 19  |   | 10.5  | -     | 10.5  | -  | -  | 10.5  |    |
|       |   |   | палата                  | 20  |   | 10.7  | 10.7  | -     | -  | -  | 10.7  |    |
|       |   |   | палата                  | 21  |   | 10.4  | 10.4  | -     | -  | -  | 10.4  |    |
|       |   |   | коридор                 | 22  |   | 10.7  | -     | 10.7  | -  | -  | 10.7  |    |
|       |   |   | палата                  | 23  |   | 11.0  | 11.0  | -     | -  | -  | 11.0  |    |
|       |   |   | палата                  | 24  |   | 9.3   | 9.3   | -     | -  | -  | 9.3   |    |
|       |   |   | туалет                  | 25  |   | 1.9   | -     | 1.9   | -  | -  | 1.9   |    |
|       |   |   | коридор                 | 25а |   | 2.9   | -     | 2.9   | -  | -  | 2.9   |    |
|       |   |   | коридор                 | 26  |   | 56.7  | -     | 56.7  | -  | -  | 56.7  |    |
|       |   |   | тамбур                  | 26а |   | 2.7   | -     | 2.7   | -  | -  | 2.7   |    |
|       |   |   | тамбур                  | 26б |   | 21.2  | -     | 21.2  | -  | -  | 21.2  |    |
|       |   |   | палата                  | 27  |   | 15.3  | 15.3  | -     | -  | -  | 15.3  |    |

| 1                       | 2 | 3 | 4                  | 5  | 6 | 7     | 8     | 9     | 10 | 11 | 12    | 13 |
|-------------------------|---|---|--------------------|----|---|-------|-------|-------|----|----|-------|----|
|                         |   |   | палата             | 28 |   | 10.8  | 10.8  | -     | -  | -  | 10.8  |    |
|                         |   |   | палата             | 29 |   | 10.9  | 10.9  | -     | -  | -  | 10.9  |    |
|                         |   |   | палата             | 30 |   | 10.8  | 10.8  | -     | -  | -  | 10.8  |    |
|                         |   |   | палата             | 31 |   | 10.9  | 10.9  | -     | -  | -  | 10.9  |    |
|                         |   |   | палата             | 32 |   | 10.9  | 10.9  | -     | -  | -  | 10.9  |    |
|                         |   |   | палата             | 33 |   | 23.7  | 23.7  | -     | -  | -  | 23.7  |    |
|                         |   |   | кабинет            | 34 |   | 10.7  | 10.7  | -     | -  | -  | 10.7  |    |
|                         |   |   | лестничная клетка  | 35 |   | 16.6  | -     | 16.6  | -  | -  | 16.6  |    |
| Общая площадь по этажу: |   |   |                    |    |   | 467.9 | 233.4 | 234.5 | -  | -  | 467.9 |    |
| А                       |   |   | бассейн            | 1  |   | 14.2  | 14.2  | -     | -  | -  | 14.2  |    |
| 2 эт.                   |   |   | кабинет            | 2  |   | 9.9   | 9.9   | -     | -  | -  | 9.9   |    |
|                         |   |   | лестничная клетка  | 3  |   | 34.8  | -     | 34.8  | -  | -  | 34.8  |    |
|                         |   |   | кабинет            | 4  |   | 10.4  | 10.4  | -     | -  | -  | 10.4  |    |
|                         |   |   | кабинет            | 5  |   | 20.0  | 20.0  | -     | -  | -  | 20.0  |    |
|                         |   |   | лестничная клетка  | 6  |   | 18.6  | -     | 18.6  | -  | -  | 18.6  |    |
|                         |   |   | палата             | 7  |   | 21.0  | 21.0  | -     | -  | -  | 21.0  |    |
|                         |   |   | сестра хозяйка     | 8  |   | 14.9  | 14.9  | -     | -  | -  | 14.9  |    |
|                         |   |   | туалет             | 9  |   | 1.0   | -     | 1.0   | -  | -  | 1.0   |    |
|                         |   |   | умывальник         | 10 |   | 1.2   | -     | 1.2   | -  | -  | 1.2   |    |
|                         |   |   | коридор            | 11 |   | 1.2   | -     | 1.2   | -  | -  | 1.2   |    |
|                         |   |   | буфетная           | 12 |   | 16.5  | 16.5  | -     | -  | -  | 16.5  |    |
|                         |   |   | мощная             | 13 |   | 4.8   | 4.8   | -     | -  | -  | 4.8   |    |
|                         |   |   | туалет             | 14 |   | 1.4   | -     | 1.4   | -  | -  | 1.4   |    |
|                         |   |   | умывальник         | 15 |   | 1.3   | -     | 1.3   | -  | -  | 1.3   |    |
|                         |   |   | подсобное          | 16 |   | 2.3   | -     | 2.3   | -  | -  | 2.3   |    |
|                         |   |   | коридор            | 17 |   | 16.1  | -     | 16.1  | -  | -  | 16.1  |    |
|                         |   |   | коридор            | 18 |   | 10.8  | -     | 10.8  | -  | -  | 10.8  |    |
|                         |   |   | санитарная комната | 19 |   | 10.9  | -     | 10.9  | -  | -  | 10.9  |    |
|                         |   |   | палата             | 20 |   | 11.1  | 11.1  | -     | -  | -  | 11.1  |    |
|                         |   |   | палата             | 21 |   | 11.2  | 11.2  | -     | -  | -  | 11.2  |    |
|                         |   |   | коридор            | 22 |   | 11.2  | -     | 11.2  | -  | -  | 11.2  |    |
|                         |   |   | палата             | 23 |   | 11.0  | 11.0  | -     | -  | -  | 11.0  |    |
|                         |   |   | ингаляционная      | 24 |   | 9.4   | 9.4   | -     | -  | -  | 9.4   |    |
|                         |   |   | коридор            | 25 |   | 4.9   | -     | 4.9   | -  | -  | 4.9   |    |
|                         |   |   | коридор            | 26 |   | 81.8  | -     | 81.8  | -  | -  | 81.8  |    |
|                         |   |   | процедурная        | 27 |   | 15.6  | 15.6  | -     | -  | -  | 15.6  |    |
|                         |   |   | палата             | 28 |   | 11.0  | 11.0  | -     | -  | -  | 11.0  |    |
|                         |   |   | палата             | 29 |   | 11.0  | 11.0  | -     | -  | -  | 11.0  |    |
|                         |   |   | палата             | 30 |   | 10.9  | 10.9  | -     | -  | -  | 10.9  |    |
|                         |   |   | палата             | 31 |   | 22.2  | 22.2  | -     | -  | -  | 22.2  |    |
|                         |   |   | палата             | 32 |   | 22.9  | 22.9  | -     | -  | -  | 22.9  |    |



| 1 | 2 | 3 | 4                        | 5  | 6 | 7      | 8     | 9     | 10 | 11 | 12     | 13 |
|---|---|---|--------------------------|----|---|--------|-------|-------|----|----|--------|----|
|   |   |   | палата                   | 33 |   | 12.0   | 12.0  | -     | -  | -  | 12.0   |    |
|   |   |   | палата                   | 34 |   | 16.6   | 16.6  | -     | -  | -  | 16.6   |    |
|   |   |   | Общая площадь по этажу:  |    |   | 474.1  | 276.6 | 197.5 | -  | -  | 474.1  |    |
|   |   |   | Общая площадь по зданию: |    |   | 1349.8 | 615.5 | 734.3 |    |    | 1349.8 |    |